

## Technische Daten:

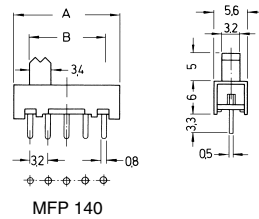
Belastbarkeit:	30 V–, 350 mA
Übergangswiderstand:	< 20 mΩ
Isolationswiderstand:	> 100 MΩ bei 500 V–
Prüfspannung:	1 min. mit 500 V, 50 Hz
zul. Betriebstemperatur:	– 10 °C bis + 85 °C
Lebensdauer:	mehr als 10 000 Schaltungen
Kontakte:	Kupferlegierung, versilbert über Nickelsperrschicht
Schaltart:	unterbrechend
Farbe des Schiebers:	schwarz, weitere Farben auf Anfrage
Lötbedingungen:	Schwall-Löten – max.: 3 sec, 260 °C ± 5 °C

## 6

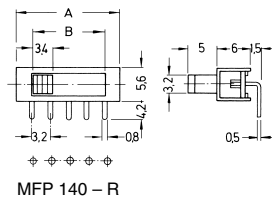
## Ausführungen:

Type	Schalt- stellungen	Länge (mm)	
		A	B

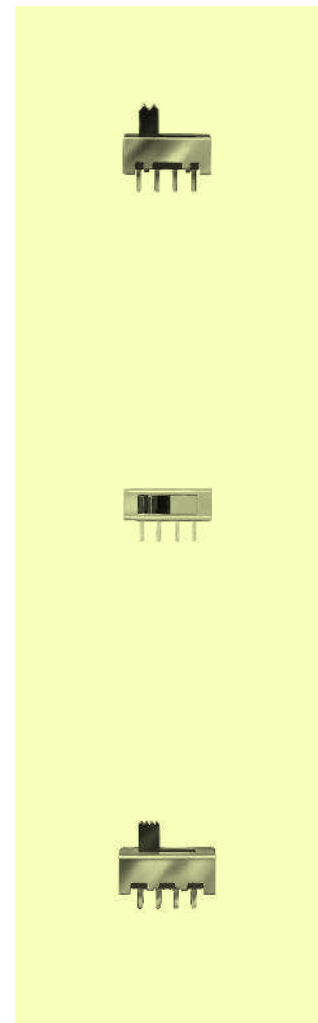
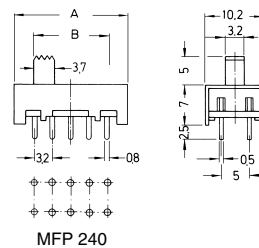
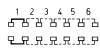
MFP 120	2	11,0	6,7
MFP 130	3	15,0	10,0
MFP 140	4	18,2	13,2
MFP 150	5	21,4	16,4



MFP 120 – R	2	11,0	6,7
MFP 130 – R	3	15,0	10,0
MFP 140 – R	4	18,2	13,2



MFP 220	2	13,6	6,9
MFP 230	3	16,8	10,1
MFP 240	4	20,0	13,3
MFP 250	5	23,2	16,5
MFP 260	6	26,4	19,7





# Miniatur-Schiebeschalter für Leiterplattenmontage

Technische Daten: wie Seite 94

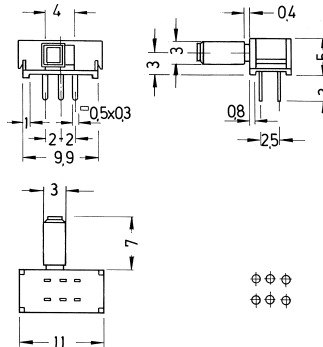
Gehäuse: Kunststoff schwarz, Anschlüsse abgedichtet

## Ausführungen:

Type Schaltfolgen

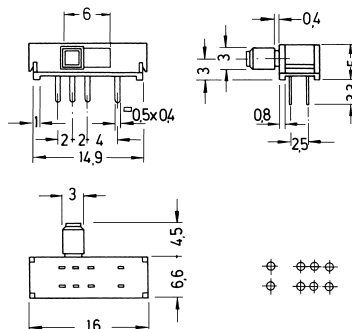
MFP 261 N – RA  
kurzschließend

F F



MFP 263 P – RA  
nicht spezifiziert

F F F



MFP 661 N – RA  
unterbrechend  
Mindestbestellmenge auf Anfrage

F F

